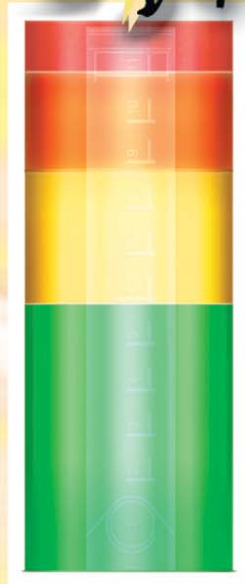
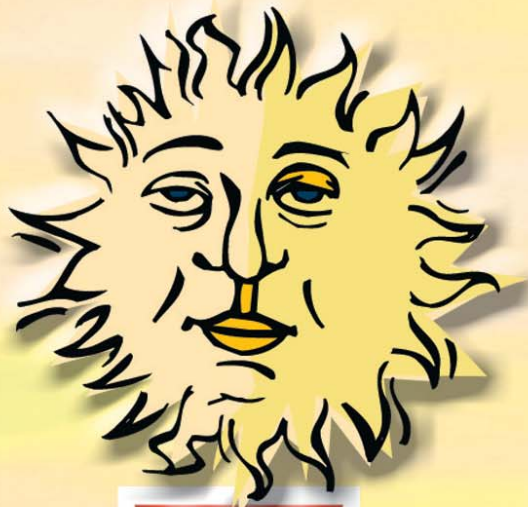


חיפּלס החשמל



מידע על מצב מערכת החשמל בקיץ



חברת החשמל

בכל יום ויום, בכל רגע ורגע, חברת החשמל מספקת חשמל לכל בית בישראל. אבל במצבים מיוחדים, כמו למשל בעת ביקושי שיא לחשמל, במזג אוויר חריג, או כאשר מתרחשות תקלות בלתי-צפויות - עולה הביקוש לחשמל על יכולת הייצור הקיימת. אירועים כאלה, למרות שהם מתרחשים לעיתים רחוקות, הם חלק בלתי-נפרד ממערכות חשמל בכל העולם, וגם בישראל. במצב כזה, כדי לייצב ולאזן את מערכת החשמל, ולמנוע הפסקות חשמל נרחבות, אנו נאלצים לבצע הפסקות חשמל קצרות (עד שעה) באזורים שונים בארץ על-פי חלוקה מאוזנת.*

יחד - אנחנו ואתם - יכולים להיערך לקראת הפסקות חשמל אלו ואף למנוע אותן, או לפחות לצמצמן. לשם כך הגדרנו את "מיפלים החשמל".

מה מיפלים החשמל?

"מיפלים החשמל" הוא כלי להעברת מידע, בעיקר באמצעות הטלוויזיה והרדיו - על התחזית לגבי מצב מערכת החשמל ועל מצב מערכת החשמל בזמן אמת. המידע שנעביר יאפשר לכם להיערך מראש למצב של הפסקות חשמל, ואף לבצע פעולות שעשויות לצמצם הפסקות אלו, כפי שיפורט בהמשך.

תפקידו העיקרי של מיפלים החשמל הוא להציג את הפער בין היקף הביקוש לחשמל לבין יכולת ייצור החשמל - באמצעות ארבעה צבעים:

<p>כשהמיפלים אדום -</p>	<p>כשהמיפלים כתום -</p>	<p>כשהמיפלים צהוב -</p>	<p>כשהמיפלים החשמל ירוק</p>
<p>הביקוש לחשמל גבוה מיכולת ייצור החשמל, ומתרחשות הפסקות חשמל באזורים שונים. בשלב זה נבקש את שיתוף הפעולה שלכם, כדי שנוכל להחזיר את המערכת לאיזון ולפעילות סדירה.</p>	<p>היקף הביקוש מגיע כמעט עד לגבול יכולת ייצור החשמל, ועלולות להתרחש הפסקות חשמל. אנו נעדכן אתכם מראש לגבי מצב זה כדי שתוכלו להיערך לקראתו.</p>	<p>היקף הביקוש מתקרב לגבול היכולת של ייצור החשמל, וחברת החשמל פועלת לאיזון המערכת.</p>	<p>- אספקת החשמל סדירה, כרגיל.</p>

מה אנחנו בחברת החשמל עושים לצמצום הפסקות החשמל?

- אנו מבצעים מיגון פעולות לאיזון המערכת, כדי לשמור ככל הניתן על פער תפעולי בין הביקוש לחשמל לבין יכולת הייצור הקיימת.
- כאשר הפער הזה מצטמצם מאוד, אנו מיידעים את הלקוחות העסקיים שהם בעלי צריכת חשמל גבוהה במיוחד, ומבקשים מהם להסיט את צריכת החשמל משעות שיא הביקוש לחשמל לשעות אחרות ו/או להפעיל גנרטורים עצמיים המסייעים באספקת הביקוש לחשמל.
- מהשלב שבו הופך המיפלים לכתום נשמור על קשר איתכם בעזרת אמצעי התקשורת: נעביר עדכונים ביחס למצב המערכת ברדיו, בטלוויזיה ובאינטרנט, כולל פנייה לדחיית שימוש במכשירים "זוללי חשמל" (מכשירים בעלי הספק גבוה) - משעות שיא הביקוש לשעות הבוקר המוקדמות או לשעות הלילה המאוחרות. מידע מפורט יותר תוכלו לקבל באתר האינטרנט שלנו: www.israel-electric.co.il

במצב של מיפלים חשמל אדום, על מנת שתישמר יציבות המערכת, חברת החשמל תבצע הפסקות חשמל באזורים שונים, על פי חלוקה מאוזנת ולפרקי זמן קצרים יחסית.

* ייתכנו הפסקות חשמל כתוצאה מתקלות מקומיות שאינן קשורות ל"מיפלים החשמל".

מה אתם יכולים לעשות כדי שיחד נצמצם את הפסקות החשמל?

שעות השיא בקיץ הן בין 11 בבוקר ל-5 אחר הצהריים

על-ידי שינוי קל בלבד בהרגלי הפעלת מכשירי החשמל, והעברת השימוש בהם לשעות שאינן שעות שיא ביקוש לחשמל, תוכלו לסייע על מנת שלא נגיע למצב אדום.

לכן, כשמיפּלס החשמל הוא כתום, חשוב שתבצעו את הפעולות הבאות:

- **דוחים את השימוש ב"זוללי החשמל":** חשוב לדחות - משעות השיא לשעות הלילה והבוקר המוקדמות את ההפעלה של מכשירים בעלי הספק גבוה, כמו מדיח כלים, מכונת כביסה ומייבש כביסה. לשם כך ניתן להיעזר בקוצב זמן (טיימר). קיימים מכשירים בהם מותקן קוצב זמן ויש אחרים בהם אפשר לחבר קוצב זמן בין השקע לבין התקע באופן עצמאי. כך תוכלו לתכנן בנוחיות מראש את מועדי ההפעלה של המכשירים - מחוץ לשעות השיא.
- **דוד החשמל:** כאשר מפעילים את דוד החשמל לחימום המים, עושים זאת בשעות שאינן שעות השיא של הביקוש לחשמל בקיץ (השעות המועדפות להפעלת הדוד הן שעות הבוקר המוקדמות והלילה). לשם כך ניתן להיעזר בקוצב זמן (טיימר), וכך לקבוע מראש את מועדי ההפעלה של הדוד - מחוץ לשעות השיא. התקנת קוצב זמן לדוד החשמל חייבת להיעשות על-ידי חשמלאי מורשה בלבד.
- **מגבים מכשירים רגישים,** ובכלל זה מכשירים רפואיים: אם מתבצעות במחשב האישי עבודות או פעולות חשובות, מומלץ להכין גיבוי לפעולת המחשב, למשל באמצעות מערכת אל-פסק. לגבי מכשירים רפואיים שפועלים גם בעזרת סוללות - חשוב לבדוק כי הסוללות תקינות ומלאות, וכי יש סוללות נוספות, למקרה הצורך.

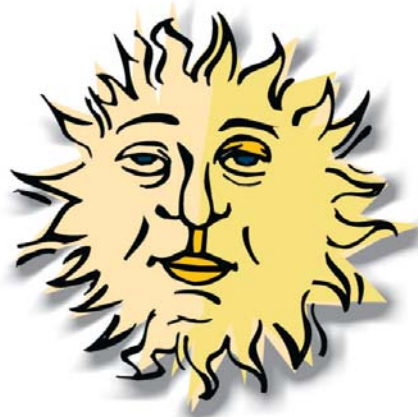
כשמיפּלס החשמל הוא אדום, חשוב לבצע את הפעולות הבאות:

- **מנעמים משימוש במכשירים "זוללי חשמל":** הימנעו משימוש במכשירים בעלי הספק גבוה, כמו דוד לחימום מים, מכונת כביסה, מייבש כביסה, מדיח כלים, ותנור בישול ואפייה חשמלי - ודחו את הפעלתם לשעות הלילה המאוחרות יותר או לשעות הבוקר המוקדמות. חשוב לדחות גם את ההפעלה של מכשירים נוספים, כמו שואב אבק ומגהץ, אם הפעלתם אינה חיונית.
- **מכוונים ל-25 מעלות:** כווננו את טרמוסטט המזגן ל-25 מעלות. טמפרטורה זאת מומלצת בכל ימי הקיץ, גם ללא קשר למצב מיפּלס החשמל, מכיוון שהיא תורמת לחיסכון בהוצאות החשמל למיזוג האוויר הבית.
- **מנמיכים תאורה:** מנמיכים את התאורה של נורות הלוגן (ניתן להיעזר בעמעמים - Dimmers), ומכבים תאורה לא חיונית. הדבר יתרום גם למניעת חלק מהחום הנפלט לחדר, כתוצאה מהתאורה, ויתרום ליעול פעילות הקירור של החדר.

איך אפשר להתעדכן?

מתעדכנים: במצב של מיפּלס חשמל כתום ואדום מומלץ לעקוב אחר העדכונים וההודעות במהדורות החדשות בטלוויזיה וברדיו ובמוקד התנועה של קול ישראל.

בודקים באינטרנט: במצב של מיפּלס אדום יפורסמו באתר האינטרנט של חברת החשמל שמות האזורים והיישובים שבהם מתוכננת ו/או מתרחשות הפסקות חשמל. העדכון יכלול את שעות הפסקות ומשך הזמן הצפוי שלהן. מידע זה יופיע באתר כשעה לפני תחילת ביצוע הפסקות. המידע שיופיע באתר הוא בגדר הערכה, והוא עשוי להשתנות בהתאם ליכולת מערכת החשמל ולביקוש.



כדי להיות ערוכים לפני ובזמן הפסקת חשמל באיזור שלכם, מומלץ לבצע את הפעולות הבאות:

מפתחות: בבתים עם דלתות ושערים חשמליים, חשוב כבר עתה לשמור בהישג יד ובמקום קבוע מפתח לדלת הבית ולשער החנייה.

מחשבים אישיים וציוד אלקטרוני רגיש: חשוב להתקין כבר עתה אמצעי הגנה מפני מתחי יתר חולפים, העלולים להתרחש עם חידוש אספקת החשמל ולפגוע במחשבים ביתיים, במכשירים חיוניים, ובמכשירים אלקטרוניים אחרים.

תאורת חירום: כדאי להכין בהישג יד ובמקום ידוע לכל בני הבית אמצעי תאורה לשעת חירום.

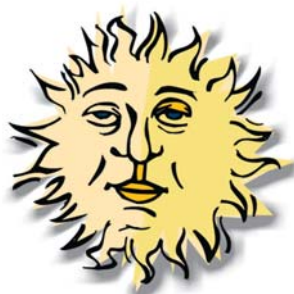
מעליות: בעת קיום הפרעות וקשיים באספקת החשמל חשוב להימנע משימוש במעליות. בכנינים שבהם קיים גנרטור חשוב לוודא כבר עתה שהוא תקין, כדי שיפעל בעת הצורך.

מנתקים: חשוב לנתק מכשירים בעלי הספק גבוה בזמן הפסקת חשמל, ולהפעיל אותם שוב רק לאחר חידוש קבוע של זרם החשמל.

תקשורת: כדי להתעדכן בזמן הפסקת חשמל, כדאי להכין מכשיר רדיו עם סוללות.

מקררים ומקפיאים: בזמן הפסקת חשמל, רצוי לצמצם את תדירות ומשך פתיחת המקרר והמקפיא.

יחד, נצמצם את הפסקות החשמל.



מידע נוסף ומעודכן בזמן אמת ניתן למצוא באתר האינטרנט של חברת החשמל. באתר תוכלו למצוא גם מידע נוסף בנוגע לשימוש יעיל וחסכוני בחשמל, לגבי אמצעים להגנה על מכשירים אלקטרוניים רגישים מפני מתחי יתר חולפים ובנושא בטיחות.

www.israel-electric.co.il



חברת החשמל